



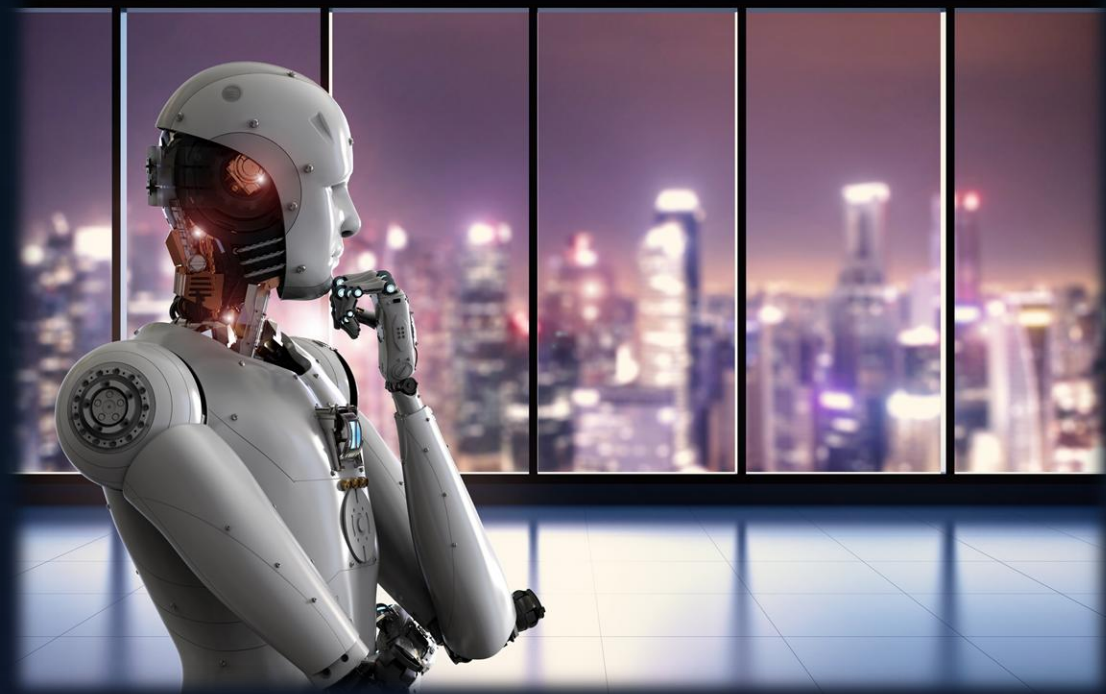
智赋千行万业，跃升行业智能化

王丽彪

华为企业销售部副总裁

Advancing Industrial
ALL INTELLIGENCE

 HUAWEI



Part 1: 行业智能化发展趋势

Part 2: 行业智能化实践探索与展望

人类社会正在加速迈向智能世界2035新纪元

五大基础科技领域都各自面临在2035-2040年间产生关键突破，并且通过技术间的深度融合，形成整个人类科技的奇点突破，也就是物理世界和数字世界的深度融合，人类社会进入全面智能时代。具身智能是这个融合的关键代表，影响的范围和深度将会远远超出我们的预测。



来源: 华为智能世界2035



未来十年技术跃迁支撑物理世界和数字世界融合，人类迈向人机共生的时代

未来十年10大技术跃迁

走向物理世界是AGI形成的必由之路

- 走向物理世界是AGI形成的必由之路
- 从执行工具到决策伙伴，AI 智能体驱动产业革命
- 具身智能跨越鸿沟，形成多个万亿产业

人机协同从辅助到共生

- 人机协同编程，重塑软件未来
- AI 于镜像世界中升维，新交互打开沉浸体验
- 移动互联生态从 App 走向多 Agent 协同

构筑AI基础设施新范式

- 突破冯·诺依曼架构，新型算力满足海量的算力需求
- 数据即智能，Agentic AI 驱动存储范式改变
- 从移动互联网跃迁至智能体互联网，搭建物理空间到数字空间的智能交互桥梁
- Token 管理能源网络，让智能成为能源的“神经系统”

物理世界与数字世界加速融合
感知、联接、决策、行动



下一个十年，人类将迈向人机共生互信的时代

个人和家庭

人机共生，AI安全创造美好生活



企业

人机互信，自主协同，加速行业智能化转型



城市

自适应调节，AI深度嵌入城市“肌理”



金融：AI带来结构性变革，为每个用户提供超个性化服务，构筑全新竞争力

上一个十年：一个APP统一入口



手机银行全渠道协同

聚焦部分价值用户

下一个十年：一个AI超级助理统一入口



B2B (Bot-to-Bot) 时代

用户只需与AI助理交互，AI助理之间直接协作、自动完成

电力：AI的尽头是能源，能源的未来是AI



能所至，智必达

制造：设计即制造，制造即智能，制造即服务

设计即制造

制造和研发协同、工艺优化和数据驱动，实现降本提质、加速产品上市

3D打印车间 超级一体化成型



虚拟仿真替代**90%+**物理试制环节
试制成本降低**70%**
产品性能提升**30%-50%**

未来场景

以单个汽车
新车型的首
次制造为例

制造即智能

以AI设备、具身智能为核心，实现规模定制化柔性生产

超快速柔性制造



产线**分钟级**适配个性化订单
生产效率提升**5~10倍**

制造即服务

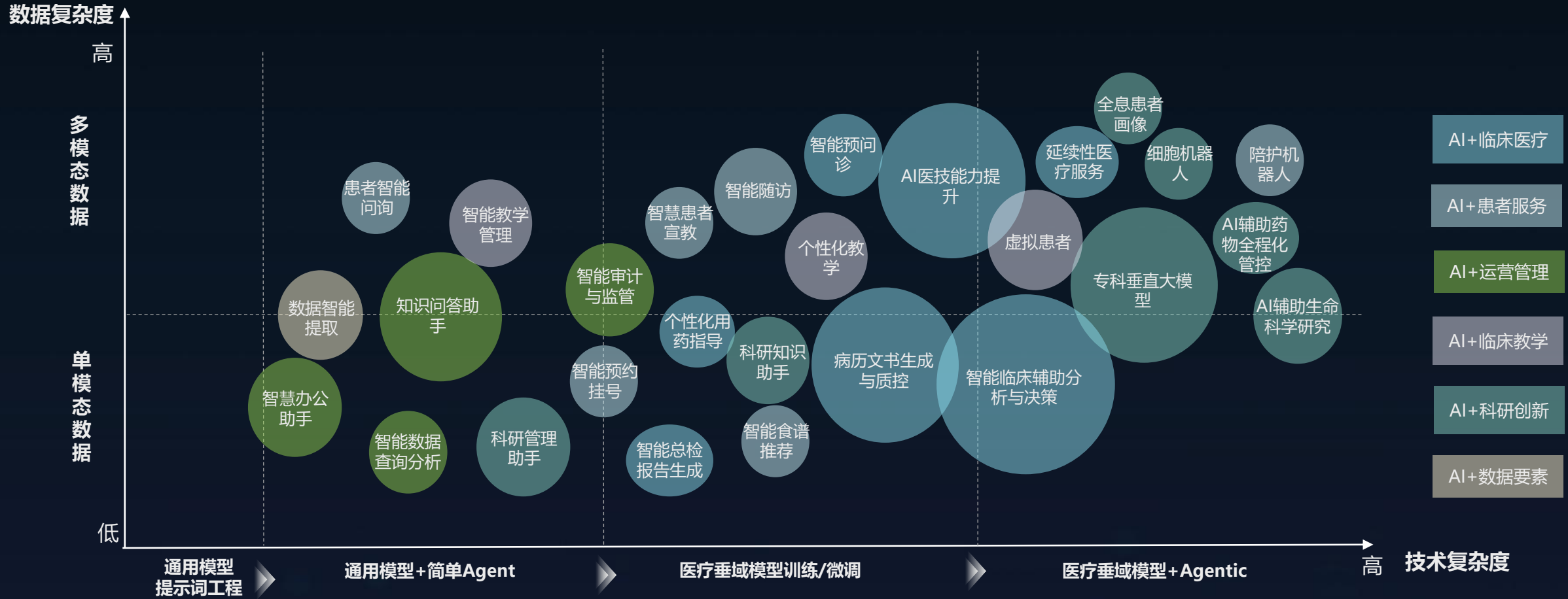
以为交互模式、信息透明为核心，提升消费者的“参与感”

客户参与产品全量定制



秒级 答复用户
分钟级 智能排产
小时级 交付周期精确度

医疗：智能化重塑医疗健康体系，计算健康，防病于未然，让生命更有质量



健康观念	诊疗模式	医学技术与干预	医疗体系与基础设施
以疾病为中心 → 以健康全周期管理为核心 80%慢病可提前预防	对症控制，治疗“千人一策” → “未病先识”，迈向精准治愈 新药研发周期缩短	医疗聚焦修复，康复与陪护依赖人工 → 脑机接口/纳米机器人普及，AI陪护覆盖家庭 超过60%日常医疗干预可在家完成	医疗资源集中，普惠覆盖有限 → 城市级智能基础设施支撑随时随地提供优质医疗服务 “泛在医疗”触手可及

交通：无缝、智能、可持续的出行网络，让出行更便捷高效

出行体验无缝化



- **MaaS**：“一键式”出行订阅服务，将所有载具无缝衔接，从“人找车”变为“车等人”

城市交通智能化



- **城市大脑**：AI全局调度，RoboTaxi 按需响应，实现无人加速、高效低碳的个性化出行。

流动的第三空间



- **RoBoTaxi**：全场景自动驾驶，车内空间可定制为娱乐舱或零售点，成为流动的第三空间。



智能网联



智慧交通



智能驾驶

6G网络：支撑千万级终端连接，实现万物智联

AI与量子计算：进行全局交通流的实时优化与预测

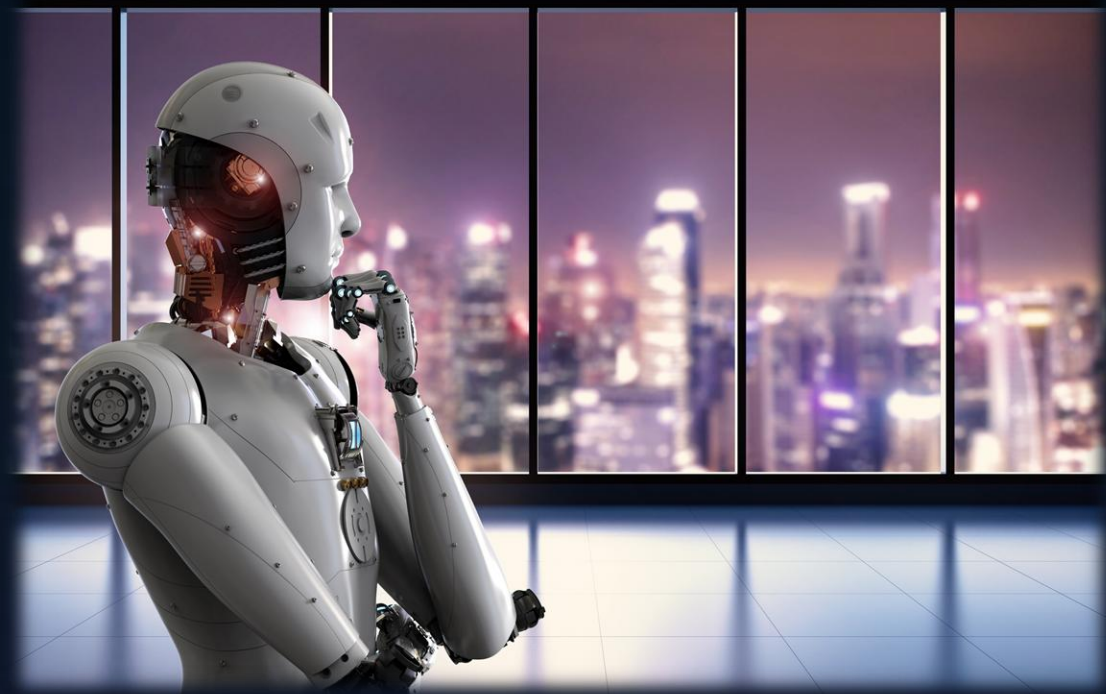
城市数字孪生：在虚拟世界模拟、预演最佳调度方案

ICT基础设施

100 Gbps 网络峰值速率：保障车内超高清会议、VR娱乐流畅体验

<0.5ms 超低时延：实现V2X协同避险，保障极致安全

百倍级AI算力：车辆复杂场景下“拟人化”决策



Part 1: 行业智能化发展趋势

Part 2: 行业智能化实践探索与展望

行业智能化“ACT”三步走实施路径

1 选场景，定目标

3大维度选取高价值场景

AI场景选择原则

商业价值

场景成熟度

业技融合

新能源功率预测 | 高炉炉温预测 | 智能风控 |
智能审批 | 自动驾驶研发 | ...

联合伙伴已落地
1000+ AI核心生产场景

2 治知识，优模型

快慢思考结合提升模型的灵活度和精确性

知识工程

数据工程

行业模型

湖仓一体平台

100+ AI算子，高效供数，湖
仓一体，实时供数

3 建Agent，深运营

企业AI应用从“认知引擎”迈向“行动主体”

AgentStudio

AgentGallery

AgentOps

...

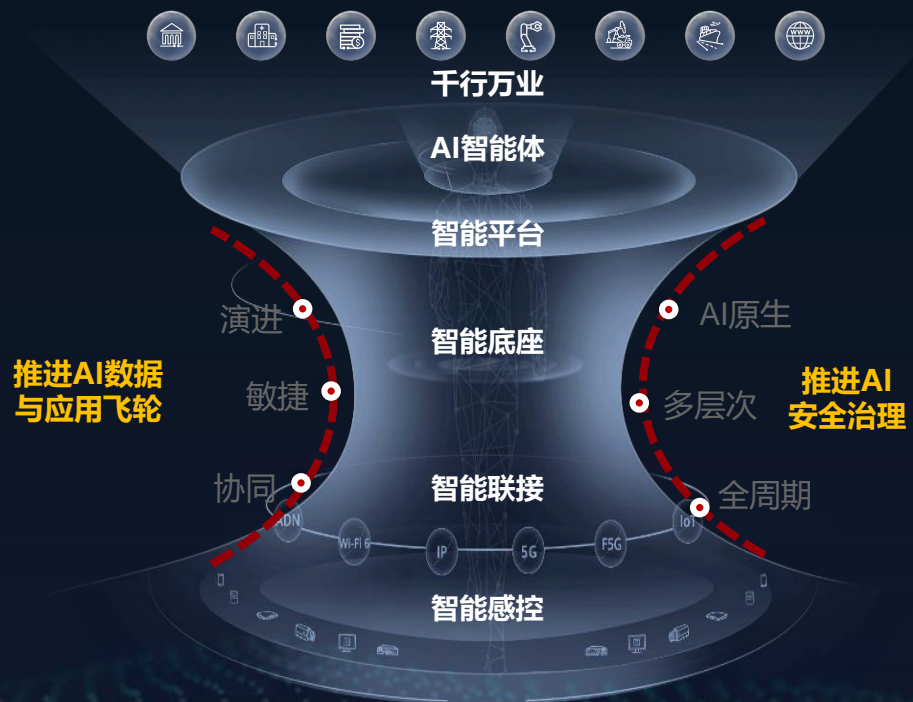
一站式Agent开发平台

组织 | 业务 | 人才

100+步骤 workflows 自动生成，
效率提升10倍

携手伙伴深入客户价值场景，加速千行万业智能化

行业智能化参考架构



华为联合头部金融机构构筑全新企业级AI架构，助力金融业务变革

构建适应自身业务的智能体架构，端到端赋能业务

端到端的智能 | 业务智能飞轮 | 规模化工程落地



与全球金融客户伙伴一路同行，硕果累累

跃升决策数智化 | 赋能AI业务变革



中国·数据中台架构支持实时营销



中国·1000+智能体端到端重塑业务模式

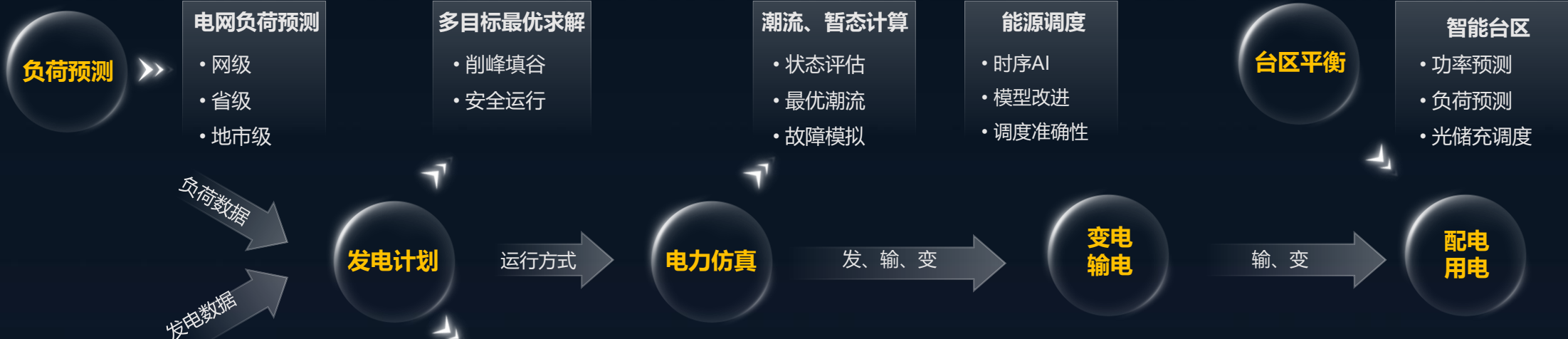


马来西亚·反欺诈50毫秒决策



沙特·信用卡申请审核助手20秒审核完成

华为联合客户构建新型电力系统， AI在电力生产流发挥核心价值



中国 新能源功率预测



土耳其 输电线路巡检



中国 变电站巡检



菲律宾 智慧配电



中国 负荷预测



泰国 高可靠电力通信网络



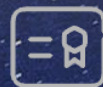
南非 电力园区网络安全

携手产业力量，开放合作共赢

拥抱行业智能化，共建和谐健康的全球AI生态



AI重塑千行万业
加速企业生产力跃迁



华为推进全面智能化
为世界提供新的选择



加大AI治理与普惠
促进AI的可持续发展

Thank you.

Bring digital to every person, home, and organization for a fully connected, intelligent world.

**Copyright©2026 Huawei Technologies Co., Ltd.
All Rights Reserved.**

The information in this document may contain predictive statements including, without limitation, statements regarding the future financial and operating results, future product portfolio, new technology, etc. There are a number of factors that could cause actual results and developments to differ materially from those expressed or implied in the predictive statements. Therefore, such information is provided for reference purpose only and constitutes neither an offer nor an acceptance. Huawei may change the information at any time without notice.

